

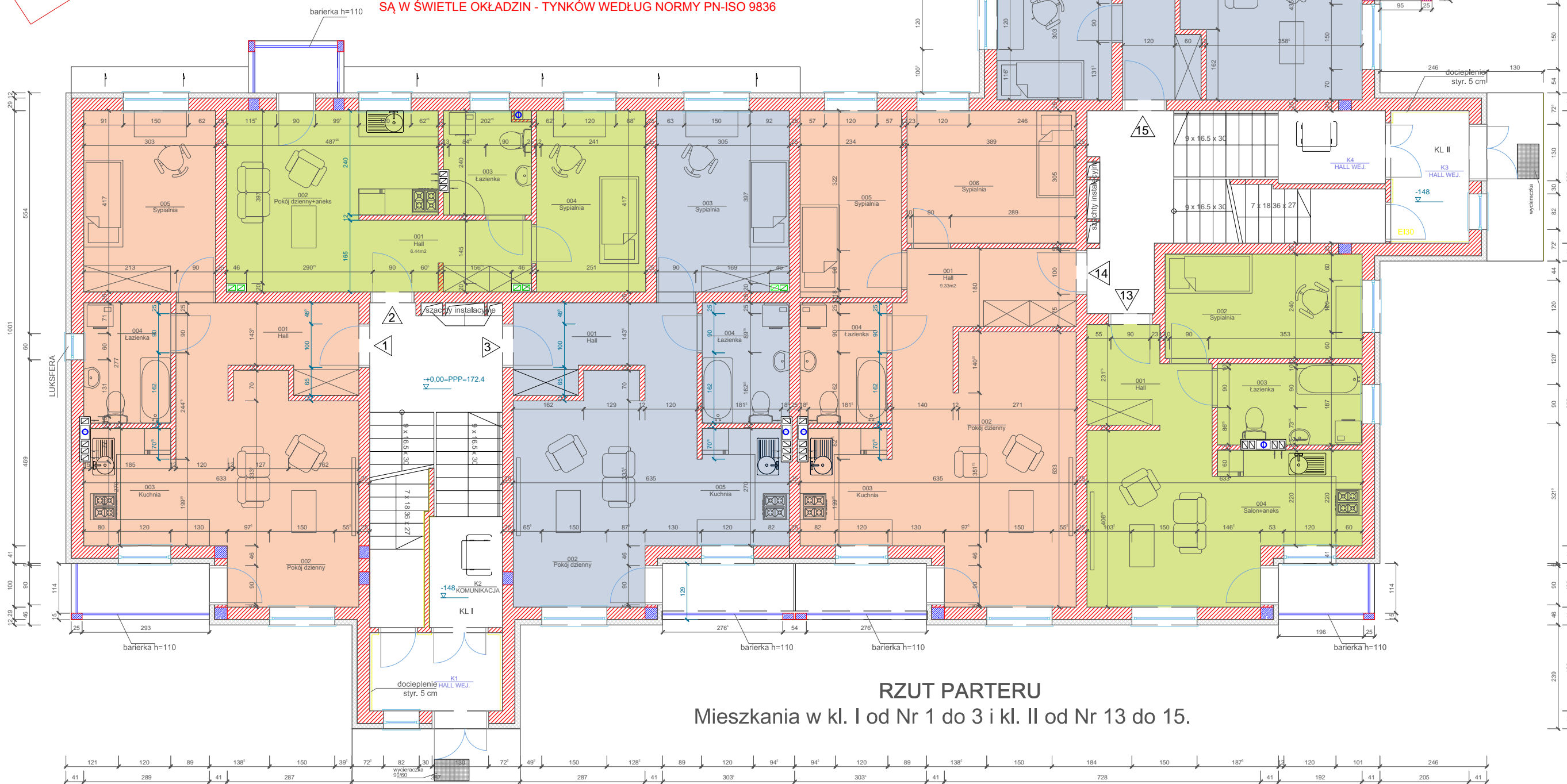
Mieleska Spółdzielnia Mieszkaniowa w Mielcu
ul. Staffa 4a, 39-300 Mielec, tel. 17 - 583 7701

Projekt mieszkań w budynku wielorodzinnym Nr 3
na Osiedlu Smoczka przy ul. Zygmuntowskiej 10 w Mielcu

UWAGA

WYMIARY NA RZUTACH PODANE SĄ W ŚWIETLE MURU - BEZ TYNKU

POWIERZCHNIE MIESZKAŃ W TYM POWIERZCHNIE POMIĘSZCZEŃ PODANE
SĄ W ŚWIETLE OKŁADZIN - TYNKÓW WEDŁUG NORMY PN-ISO 9836



RZUT PARTERU

Mieszkania w kl. I od Nr 1 do 3 i kl. II od Nr 13 do 15.

MIESZKANIE NR1

Zestawienie powierzchni		
Numer	Nazwa	Powierzchnia wg. PN-ISO9836
001	Hall	7.90 m ²
002	Pokój dzienny	18.91 m ²
003	Kuchnia	5.14 m ²
004	Łazienka	5.38 m ²
005	Sypialnia	12.42 m ²
RAZEM		49.75 m ²

MIESZKANIE NR2

Zestawienie powierzchni		
Numer	Nazwa	Powierzchnia wg. PN-ISO9836
001	Hall	6.27 m ²
002	Pokój dzienny+aneks	16.77 m ²
003	Łazienka	4.66 m ²
004	Sypialnia	10.30 m ²
RAZEM		38.0 m ²

MIESZKANIE NR3

Zestawienie powierzchni		
Numer	Nazwa	Powierzchnia wg. PN-ISO9836
001	Hall	7.89 m ²
002	Pokój dzienny	18.97 m ²
003	Sypialnia	12.41 m ²
004	Łazienka	5.43 m ²
005	Kuchnia	5.18 m ²
RAZEM		49.88 m ²

MIESZKANIE NR13

Zestawienie powierzchni		
Numer	Nazwa	Powierzchnia wg. PN-ISO9836
001	Hall	5.44 m ²
002	Sypialnia	10.67 m ²
003	Łazienka	5.93 m ²
004	Salon+aneks	20.48 m ²
RAZEM		42.52 m ²

MIESZKANIE NR14

Zestawienie powierzchni		
Numer	Nazwa	Powierzchnia wg. PN-ISO9836
001	Hall	9.10 m ²
002	Pokój dzienny	22.53 m ²
003	Kuchnia	5.12 m ²
004	Łazienka	5.51 m ²
005	Sypialnia	9.87 m ²
006	Sypialnia	11.66 m ²
RAZEM		63.79 m ²

MIESZKANIE NR15

Zestawienie powierzchni		
Numer	Nazwa	Powierzchnia wg. PN-ISO9836
001	Hall	5.94 m ²
002	Sypialnia	7.85 m ²
003	Sypialnia	8.55 m ²
004	Łazienka	5.33 m ²
005	Salon+aneks	22.27 m ²
RAZEM		49.94 m ²

aspi autorskie studio projektowo-inwestycyjne
ul. Biernackiego 13a/39 tel./fax (017) 788 46 46
39-300 MIELEC e-mail: aspi@aspi.com.pl

PROJEKT BUDYNEK MIESZKALNY WIELORODZINNY NR 3, MIELEC UL. ZYGMUNTOWSKA DZ. NR 2066/26

TEMAT RZUT PARTERU SKALA 1:100

Zastrzega się wszelkie prawa wynikające z Ustawy o prawie autorskim. Rysunek niniejszy nie może być w całości lub w części przysyłany, uzupełniany lub odstępiony komukolwiek, bez pisemnej zgody firmy aspi.