



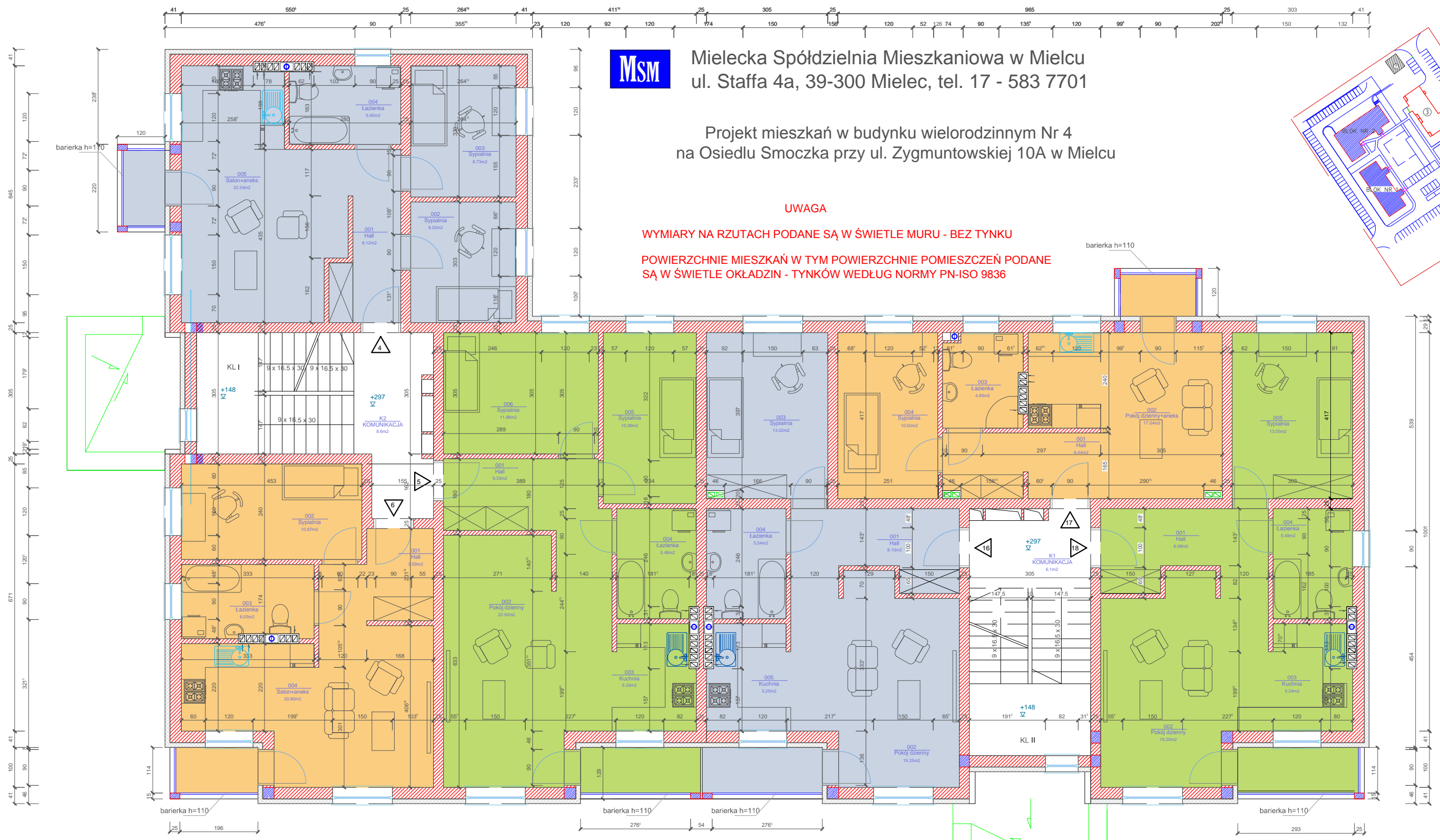
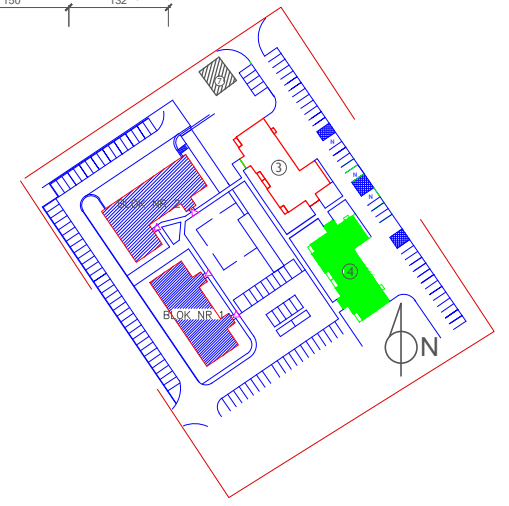
Mielecka Spółdzielnia Mieszkaniowa w Mielcu  
ul. Staffa 4a, 39-300 Mielec, tel. 17 - 583 7701

Projekt mieszkań w budynku wielorodzinnym Nr 4  
na Osiedlu Smoczka przy ul. Zygmuntowskiej 10A w Mielcu

**UWAGA**

WYMIARY NA RZUTACH PODANE SĄ W ŚWIETLE MURU - BEZ TYNKU

POWIERZCHNIE MIESZKAŃ W TYM POWIERZCHNIE POMIESZCZEŃ PODANE SĄ W ŚWIETLE OKŁADZIN - TYNKÓW WEDŁUG NORMY PN-ISO 9836



**RZUT I PIĘTRA**  
Mieszkania w kl. I od Nr 4 do 6 i kl. II od Nr 16 do 18.

**MIESZKANIE NR 4**

Zestawienie powierzchni		
Numer	Nazwa	Powierzchnia wg PN-ISO9836
001	Hall	5,94 m <sup>2</sup>
002	Sypialnia	7,85 m <sup>2</sup>
003	Sypialnia	8,56 m <sup>2</sup>
004	Łazienka	5,31 m <sup>2</sup>
005	Salon+aneks	22,23 m <sup>2</sup>
RAZEM		49,89 m <sup>2</sup>

**MIESZKANIE NR 5**

Zestawienie powierzchni		
Numer	Nazwa	Powierzchnia wg PN-ISO9836
001	Hall	9,10 m <sup>2</sup>
002	Pokój dzienny	22,60 m <sup>2</sup>
003	Kuchnia	5,06 m <sup>2</sup>
004	Łazienka	5,34 m <sup>2</sup>
005	Sypialnia	9,86 m <sup>2</sup>
006	Sypialnia	11,66 m <sup>2</sup>
RAZEM		63,62 m <sup>2</sup>

**MIESZKANIE NR 6**

Zestawienie powierzchni		
Numer	Nazwa	Powierzchnia wg PN-ISO9836
001	Hall	5,44 m <sup>2</sup>
002	Sypialnia	10,67 m <sup>2</sup>
003	Łazienka	5,87 m <sup>2</sup>
004	Salon+aneks	20,48 m <sup>2</sup>
RAZEM		42,46 m <sup>2</sup>

**MIESZKANIE NR 16**

Zestawienie powierzchni		
Numer	Nazwa	Powierzchnia wg PN-ISO9836
001	Hall	7,89 m <sup>2</sup>
002	Pokój dzienny	18,97 m <sup>2</sup>
003	Sypialnia	12,41 m <sup>2</sup>
004	Łazienka	5,40 m <sup>2</sup>
005	Kuchnia	5,11 m <sup>2</sup>
RAZEM		49,78 m <sup>2</sup>

**MIESZKANIE NR 17**

Zestawienie powierzchni		
Numer	Nazwa	Powierzchnia wg PN-ISO9836
001	Hall	6,28 m <sup>2</sup>
002	Pokój dzienny+aneks	16,77 m <sup>2</sup>
003	Łazienka	4,55 m <sup>2</sup>
004	Sypialnia	10,30 m <sup>2</sup>
RAZEM		37,90 m <sup>2</sup>

**MIESZKANIE NR 18**

Zestawienie powierzchni		
Numer	Nazwa	Powierzchnia wg PN-ISO9836
001	Hall	7,86 m <sup>2</sup>
002	Pokój dzienny	18,91 m <sup>2</sup>
003	Kuchnia	5,10 m <sup>2</sup>
004	Łazienka	5,35 m <sup>2</sup>
005	Sypialnia	12,42 m <sup>2</sup>
RAZEM		49,64 m <sup>2</sup>

**aspi** ul. Biernackiego 13a/39 tel./fax (017) 788 46 46  
39-300 MIELEC e-mail: aspi@aspi.com.pl

**autorskie studio projektowo-inwestycyjne**

PROJEKT	BUDYNEK MIESZKALNY WIELORODZINNY NR 4, MIELEC UL. ZYGMUNTOWSKA 10A, DZ. NR 2066/26		
TEMAT	RZUT I PIĘTRA	SKALA	1:100

Zastrzegę wszelkie prawa wynikające z Ustawy o prawie autorskim. Rysunek niniejszy nie może być w całości lub w części przerysowany, uzupełniony lub odstąpiony komukolwiek, bez pisemnej zgody firmy aspi.