



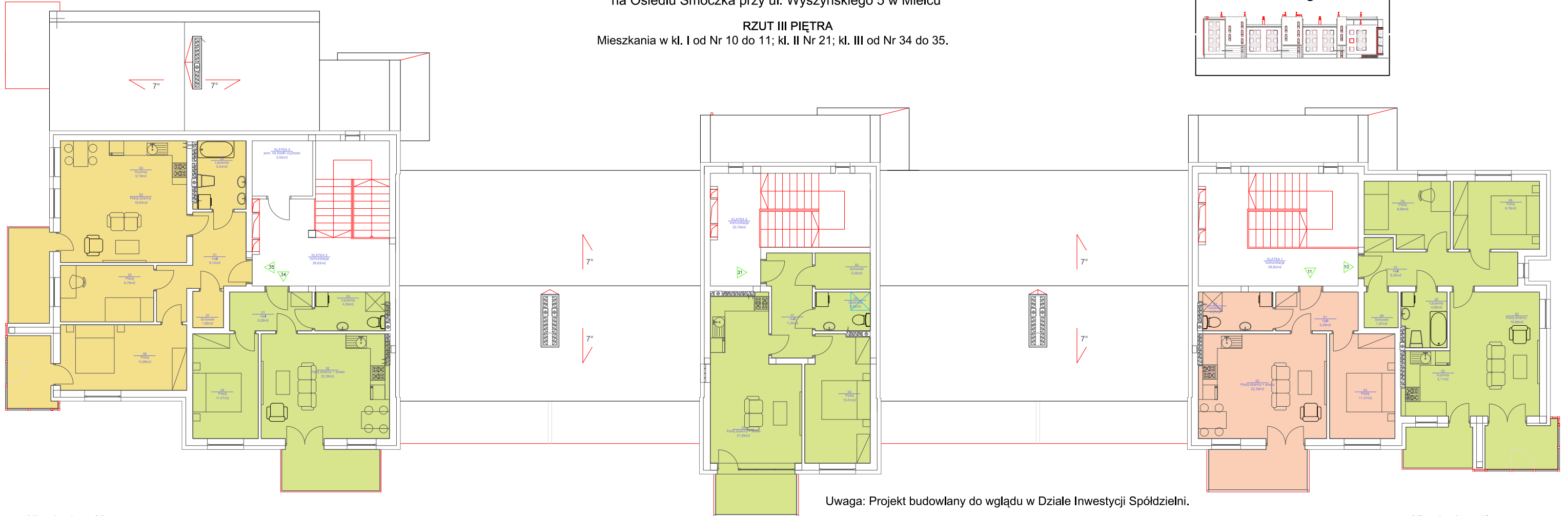
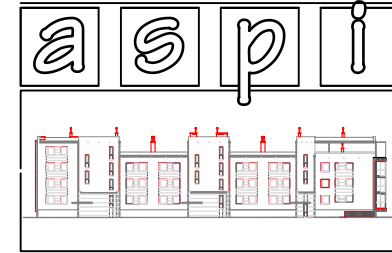
Mieiecka Spółdzielnia Mieszkaniowa w Mielcu  
ul. Staffa 4a, 39-300 Mielec, tel. 17 - 583 7701

Projekt mieszkań w budynku wielorodzinnym Nr 5  
na Osiedlu Smoczka przy ul. Wyszyńskiego 5 w Mielcu

**RZUT III PIĘTRA**

Mieszkania w kl. I od Nr 10 do 11; kl. II Nr 21; kl. III od Nr 34 do 35.

Zastrzegam wszelkie prawa wynikające z Ustawy o prawie autorskim.  
Rysunek niniejszy nie może być w całości lub w części przerysowany,  
uzupełniany lub oddzielony komukolwiek, bez pisemnej zgody firmy asp.



Uwaga: Projekt budowlany do wglądu w Dziale Inwestycji Spółdzielni.

Mieszkanie nr 35

| Zestawienie powierzchni |               |                     |
|-------------------------|---------------|---------------------|
| Nr                      | Nazwa         | Powierzchnia        |
| 01                      | Hall          | 9,74 m <sup>2</sup> |
| 02                      | Pokój dzienny | 16,63m <sup>2</sup> |
| 03                      | Kuchnia       | 9,19m <sup>2</sup>  |
| 04                      | Łazienka      | 5,54m <sup>2</sup>  |
| 05                      | Pokój         | 8,79m <sup>2</sup>  |
| 06                      | Pokój         | 13,86m <sup>2</sup> |
| 07                      | Schowek       | 1,82m <sup>2</sup>  |
| Łącznie                 |               | 65,57m <sup>2</sup> |

Mieszkanie nr 34

| Zestawienie powierzchni |                       |                     |
|-------------------------|-----------------------|---------------------|
| Nr                      | Nazwa                 | Powierzchnia        |
| 01                      | Hall                  | 5,29 m <sup>2</sup> |
| 02                      | Pokój dzienny + aneks | 22,39m <sup>2</sup> |
| 03                      | Łazienka              | 4,50m <sup>2</sup>  |
| 04                      | Pokój                 | 11,47m <sup>2</sup> |
| Łącznie                 |                       | 43,65m <sup>2</sup> |

Mieszkanie nr 21

| Zestawienie powierzchni |                       |                     |
|-------------------------|-----------------------|---------------------|
| Nr                      | Nazwa                 | Powierzchnia        |
| 01                      | Hall                  | 7,34 m <sup>2</sup> |
| 02                      | Pokój dzienny + aneks | 21,95m <sup>2</sup> |
| 03                      | Łazienka              | 3,52m <sup>2</sup>  |
| 04                      | Pokój                 | 13,51m <sup>2</sup> |
| 05                      | Schowek               | 3,25m <sup>2</sup>  |
| Łącznie                 |                       | 49,57m <sup>2</sup> |

Mieszkanie nr 11

| Zestawienie powierzchni |                       |                     |
|-------------------------|-----------------------|---------------------|
| Nr                      | Nazwa                 | Powierzchnia        |
| 01                      | Hall                  | 5,29 m <sup>2</sup> |
| 02                      | Pokój dzienny + aneks | 22,39m <sup>2</sup> |
| 03                      | Łazienka              | 4,57m <sup>2</sup>  |
| 04                      | Pokój                 | 11,47m <sup>2</sup> |
| Łącznie                 |                       | 43,72m <sup>2</sup> |

Mieszkanie nr 10

| Zestawienie powierzchni |               |                     |
|-------------------------|---------------|---------------------|
| Nr                      | Nazwa         | Powierzchnia        |
| 01                      | Hall          | 9,35 m <sup>2</sup> |
| 02                      | Pokój dzienny | 18,68m <sup>2</sup> |
| 03                      | Kuchnia       | 5,11 m <sup>2</sup> |
| 04                      | Łazienka      | 4,08m <sup>2</sup>  |
| 05                      | Pokój         | 8,99m <sup>2</sup>  |
| 06                      | Pokój         | 9,78m <sup>2</sup>  |
| 07                      | Schowek       | 1,97m <sup>2</sup>  |
| Łącznie                 |               | 57,96m <sup>2</sup> |